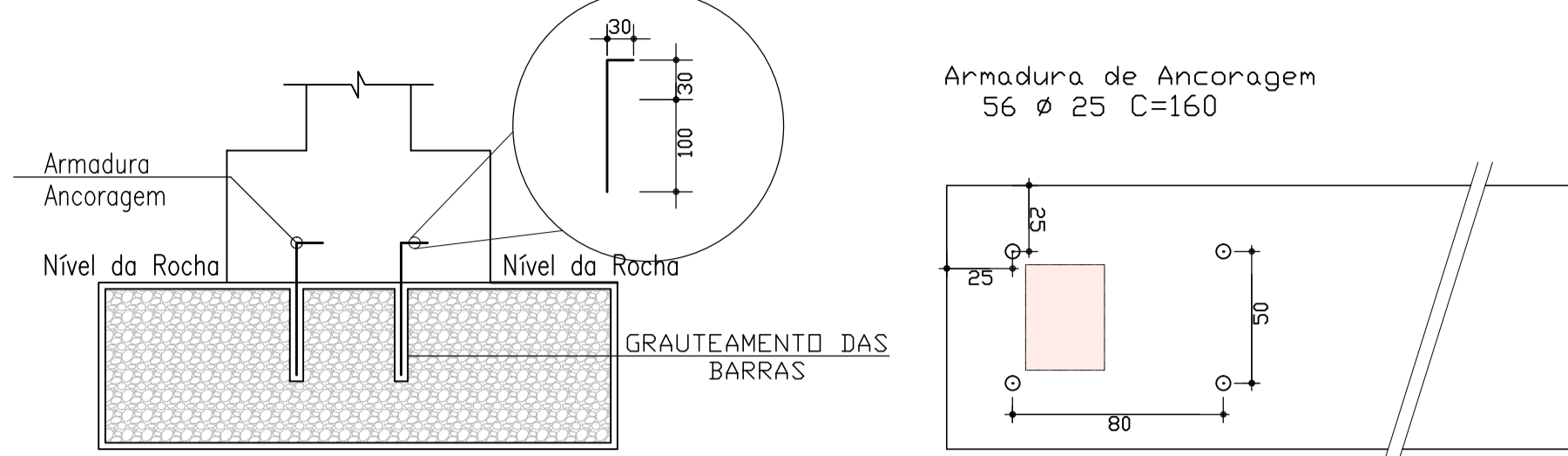
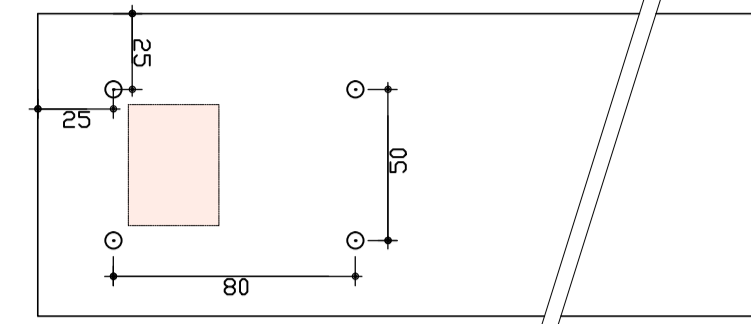


### DETALHE: Ancoragem de armadura na rocha



Armadura de Ancoragem  
56 Ø 25 C=160



Posicionamento das armaduras de ancoragem

As sapatas deverão ser apoiadas em Rocha Sã  
Obs: Ver posicionamento das armaduras no Detalhe das Sapatas

### RESUMO DE MATERIAIS

TOTAL ESTRUTURA (Concreto Armado)	
Elementos	Volume (m <sup>3</sup> )
Vigas	3,00
Pilares	5,21
Sapatas	13,32
Concreto para inclinação do muro	0,70
<b>Total</b>	<b>22,23</b>

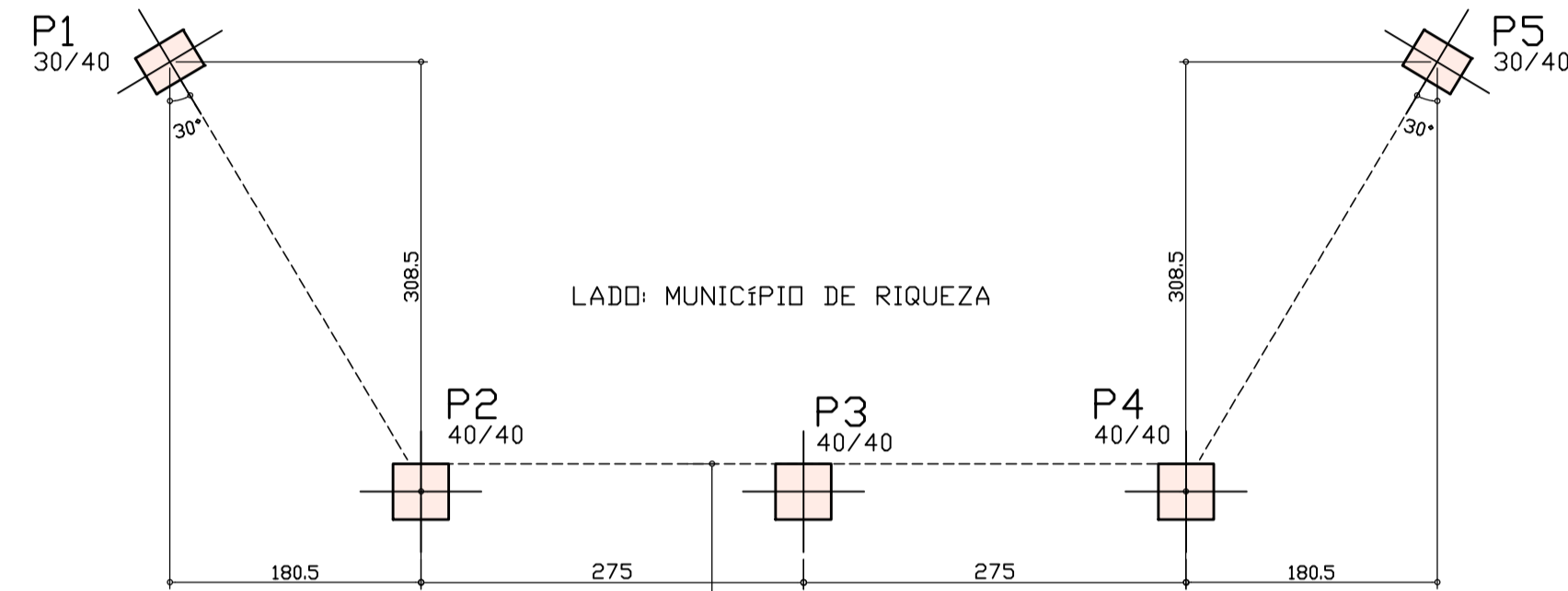
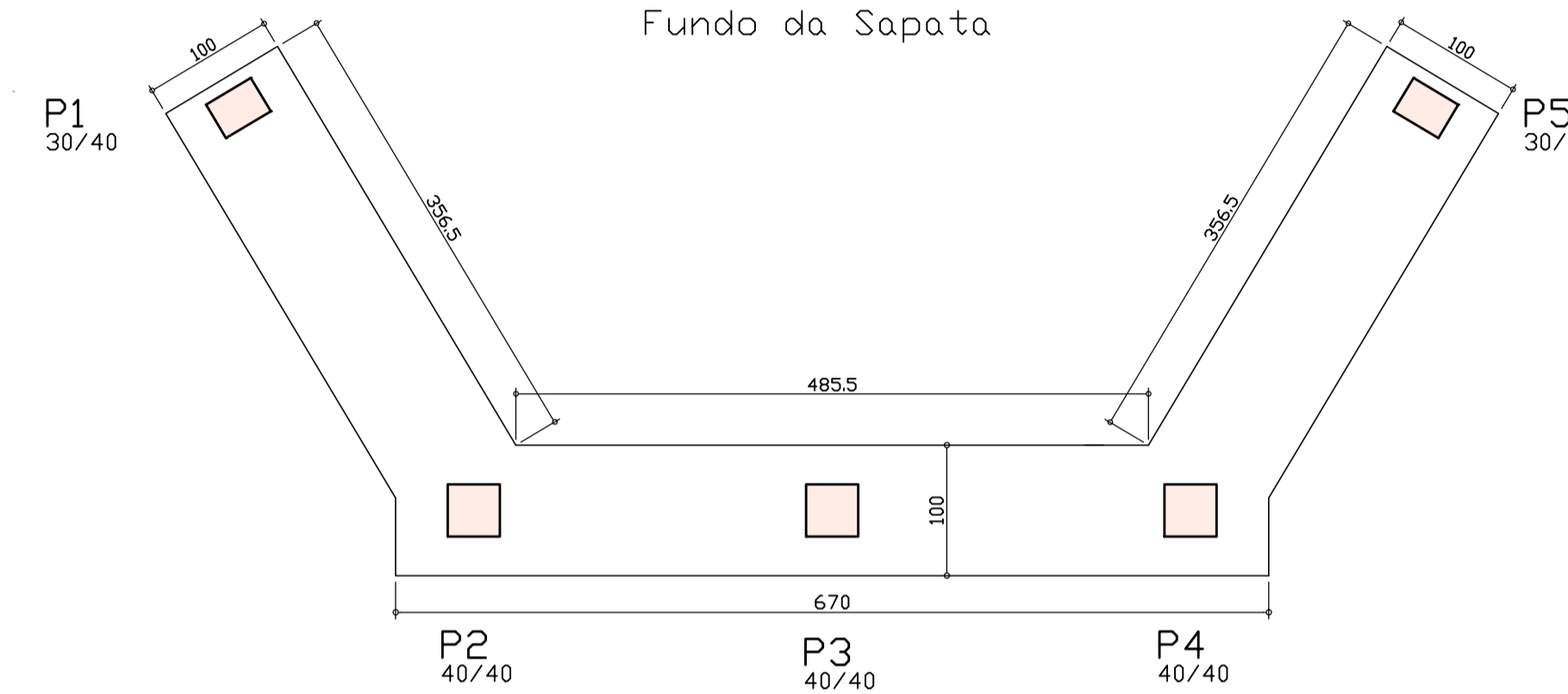
TOTAL ESTRUTURA (Concreto Ciclóptico)	
Elementos	Volume (m <sup>3</sup> )
Preenchimento parte de frente dos pilares (entre o muro)	1,75
<b>Total</b>	<b>1,75</b>

### S1 - Sapata Corrida

13,32 m<sup>2</sup> x 0,50m  
Vol.: 6,66 m<sup>3</sup>

**h = 0,00 m**

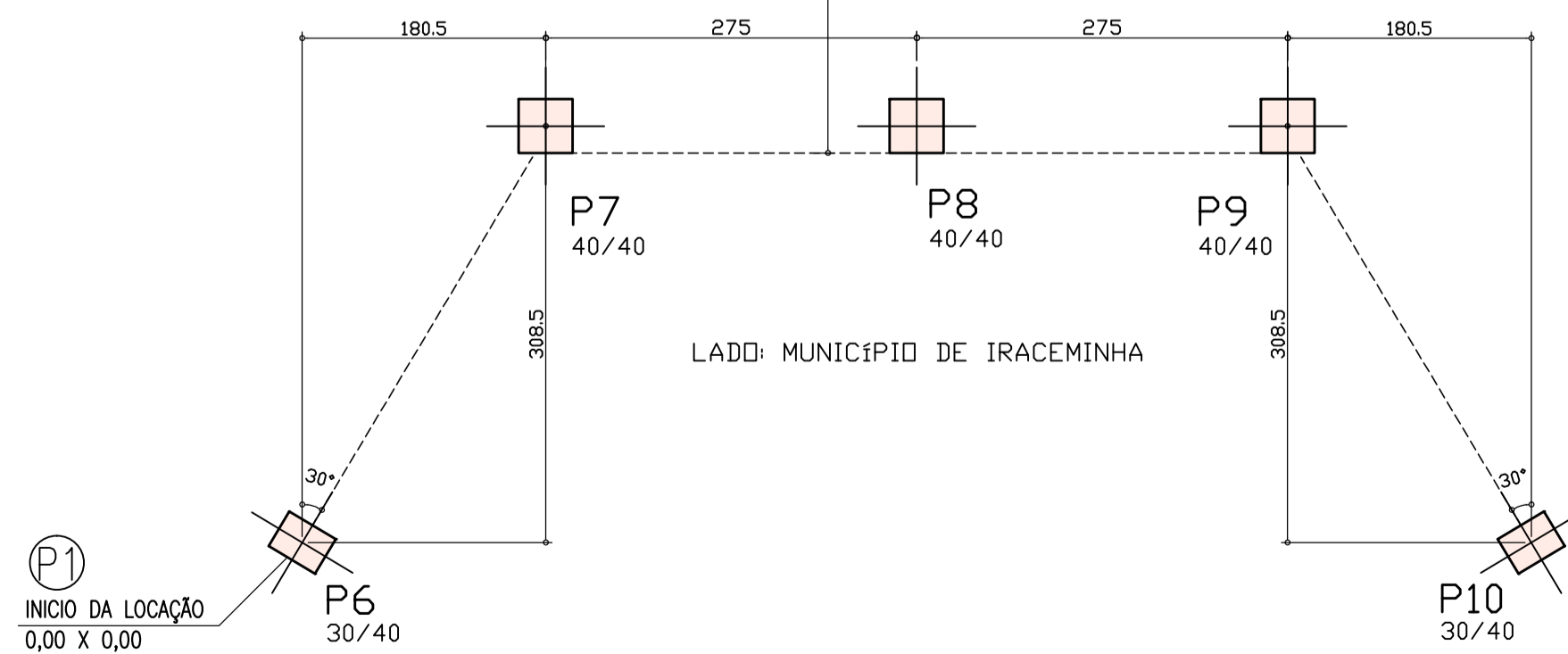
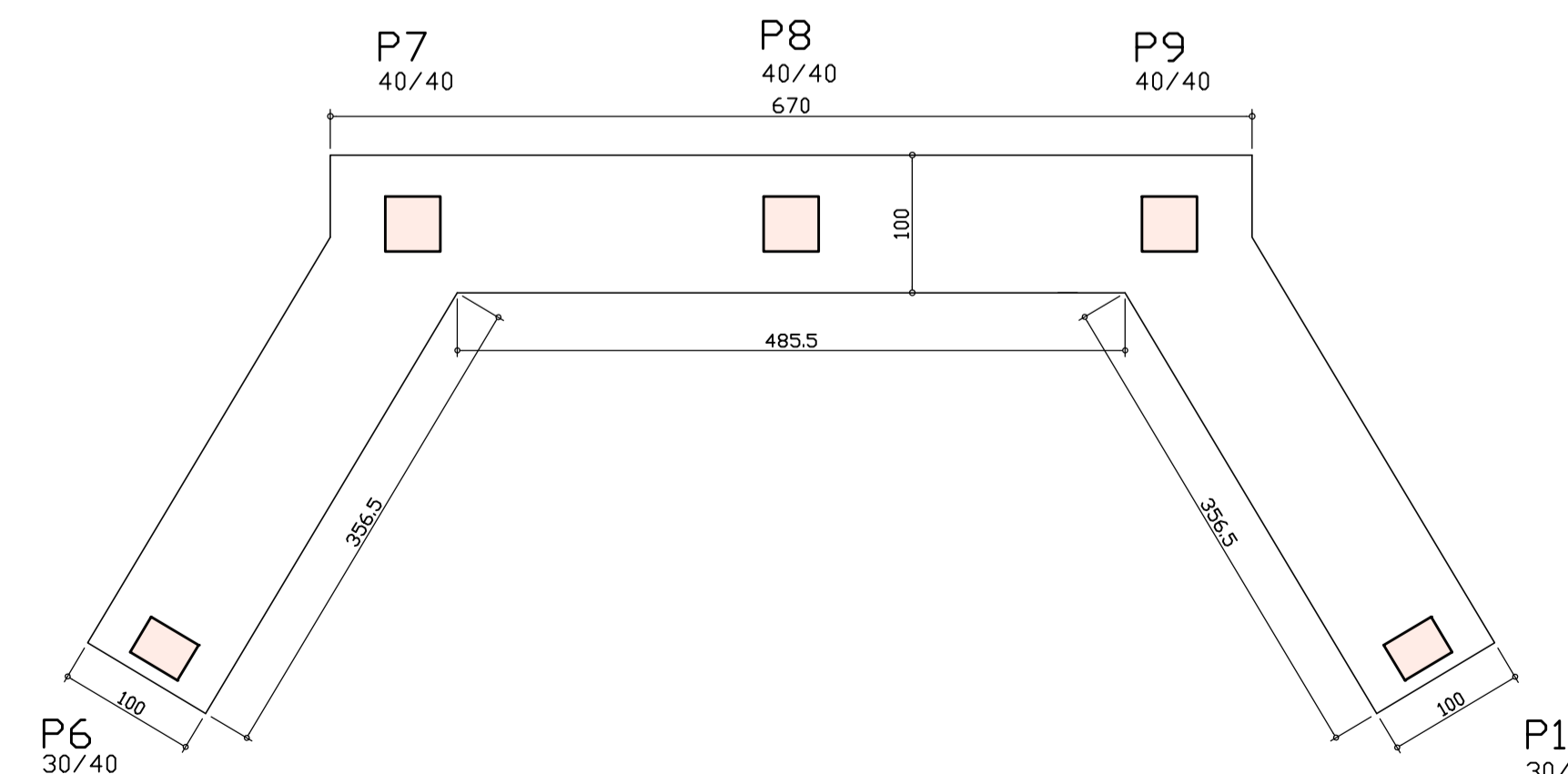
Fundo da Sapata



LADO: MUNICÍPIO DE RIQUEZA

### S2 - Sapata Corrida

13,32 m<sup>2</sup> x 0,50m  
Vol.: 6,66 m<sup>3</sup>



LADO: MUNICÍPIO DE IRACEMINHA

(P1)  
INÍCIO DA LOCAÇÃO  
0,00 X 0,00

Planta de Baixa: Locação dos Pilares

Escala: 1:50

Planta de Baixa: Locação das Sapatas

Escala: 1:50

### Observação

As sapatas devem ter sua base apoiada sobre a rocha sã e as barras de aço engastadas através de grauteamento, conforme especificado;

### Legenda

dimensão das sapatas

S1  
100x100x30  
Vol.: 0,30m<sup>3</sup>

### convenção dos pilares

- PILAR QUE CONTINUA
- PILAR QUE MORRE
- PILAR QUE NASCE

### Notas gerais

Materiais:

- Aço.....: CA50 e CA60
- Concreto Estrutura.....: 30 MPa (300 kgf/cm<sup>2</sup>)
- Concreto Sapatas.....: 30 MPa (300 kgf/cm<sup>2</sup>)

Recobrimentos:

- Vigas.....: 5.0cm
- Pilares.....: 5.0cm
- Sapatas.....: 5.0cm

- Deve ser mantido cura úmida do concreto por 7 dias
- Deve ser mantido o escoramento por no mínimo por 21 dias
- Só poderão ser executadas paredes após 28 dias da concretagem
- Deve ser utilizado espaçadores plásticos para garantir o recobrimento dos elementos
- Todas as cotas em centímetros, exceto cotas de níveis que estão em metros

	ASSOCIAÇÃO DOS MUNICÍPIOS DO ENTRE RIOS-SC BOM JESUS DO DESTE-CABI-CAMPI ERE-CUNHA PORR-CUNHATAI-FLOR DO SERTÃO IRACEMINHA-MARAVILHA-MODELO-PALMITOS-RIQUEZA-ROSELÂNDIA-SALTINHO SANTA TEREZINHA DO PROGRESSO-SÃO MIGUEL DA BOA VISTA-SAUBADES-TIGRINHOS
	ENDEREÇO: Av. Euclides da Cunha, 160 - Cx. P. 47 - Centro 89.874-000 - MARAVILHA - Santa Catarina Fone/Fax: (0**49) 3664-0282- e-mail:amerios@amerios.org.br CNPJ 00.961.206/0001-88
	<b>MUNICÍPIO DE</b> <b>RIQUEZA - SC</b>
	PROJETO ESTRUTURAL CABECEIRA DE PONTE
RESPONSÁVEL TÉCNICO: <b>RAFAEL CASSOL BASSO</b> ENGENHEIRO CIVIL CREA/SC: 112.213-2	ASS. RESP. TÉCNICO
ESPECIFICAÇÕES: PLANTA DE LOCAÇÃO DOS PILARES; LOCAÇÃO DAS SAPATAS; DETALHES	ASS. DO PREFEITO
PROPRIETÁRIO: MUNICÍPIO DE RIQUEZA	FOLHA:
LOCAL: RIO BIGUA - DIVISA COM MUNICÍPIO DE IRACEMINHA	MANFRIED RUTZEN
DESENHO: RAFAEL CASSOL BASSO	N° DESENHO: Projetos2014/Riqueza
DATA: MAIO/2014	ESCALA: 60,00x2 1:50 / 1:25
<b>01/04</b>	